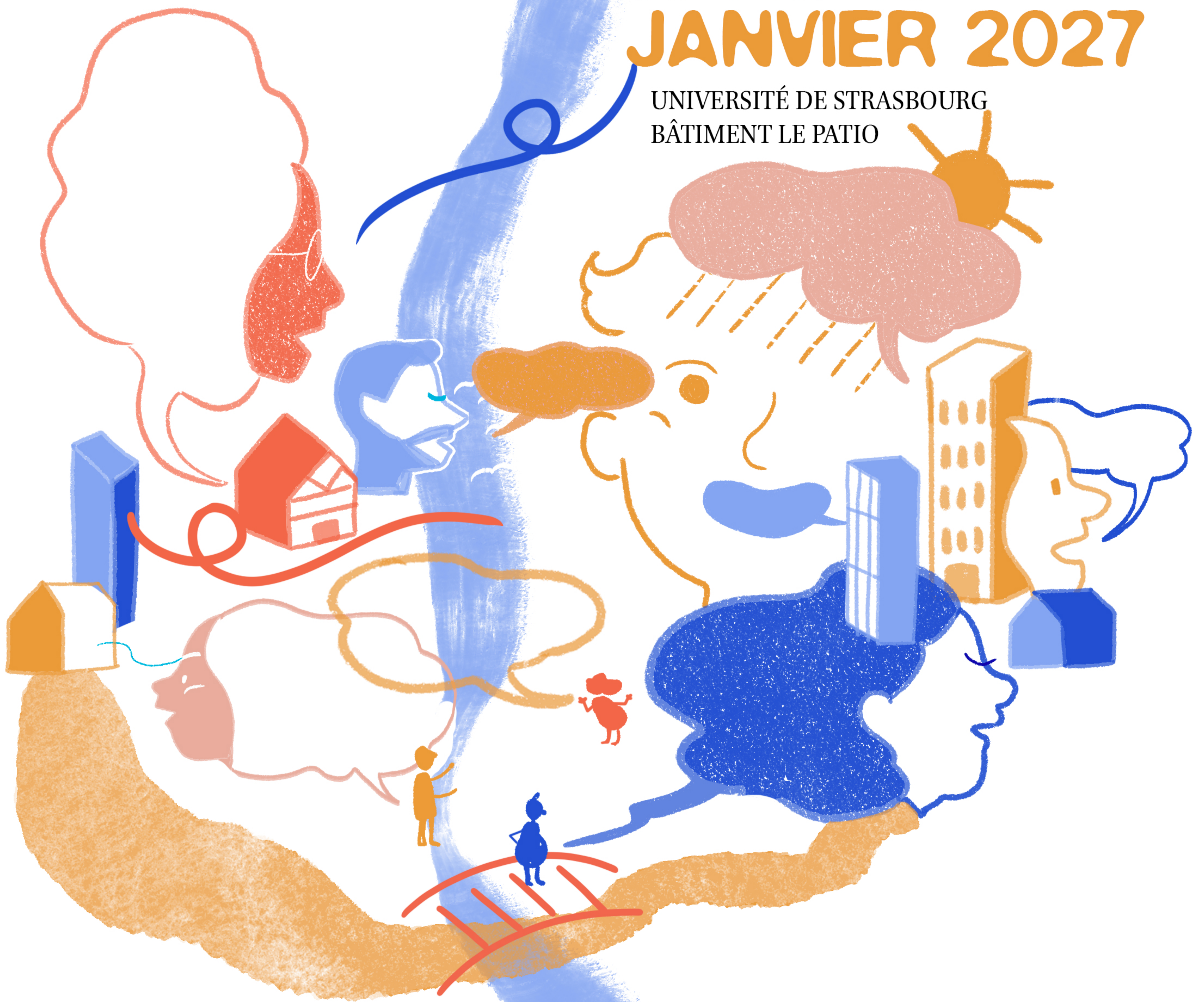


# COLLOQUE

DE L'ASSOCIATION DES CHERCHEUR.ES  
ET ENSEIGNANT.ES DIDACTICIEN.NES  
DES LANGUES ÉTRANGÈRES

13 AU 15  
JANVIER 2027

UNIVERSITÉ DE STRASBOURG  
BÂTIMENT LE PATIO



## FRONTIÈRES TRANSFRONTIÈRES SANS FRONTIÈRES

Réflexions épistémologiques et méthodologiques  
pour et dans les recherches en didactique  
des langues-cultures

illustration: Christel Han-bananako.fr

UNITÉ DE RECHERCHE LILPA UR 1339  
INSTITUT THÉMATIQUE  
INTERDISCIPLINAIRE LIRIC  
FACULTÉ DES LANGUES

Language, Inclusion, Remediation,  
Interculturality & Communication | LiRiC  
The interdisciplinary thematic institutes  
of the University of Strasbourg & CNRS & Inserm

IUF institut  
universitaire  
de France

Laboratoire  
Linguistique, Langues, Parole  
LILPA | UR 1339  
Université de Strasbourg

Faculté des langues  
Université de Strasbourg